

faisst  
professional cases

Made in Germany



# enjoy mobility

Produktkatalog



# Faisst – Ihr Spezialist für hochwertige Aluminiumkoffer. Made in Germany.

[www.faisst-koffer.de](http://www.faisst-koffer.de)



Alu Robust

Alu Light

Alu Design

## Produkte von Faisst sind erste Wahl!

Das sagen unsere Kunden und meinen damit auch das umfassende Produktsortiment, welches wir stetig ausbauen. Seit Jahren erweitern wir unsere Kollektion konsequent und verbessern bestehende Produkte kontinuierlich.

Es ist uns wichtig, die Wünsche unserer Kunden aufzunehmen und mit guten, in der Praxis erprobten, Produkten umzusetzen. Den hohen Grad der Individualisierung begleiten wir mit einer umfassenden Beratung und einer detaillierten Ausarbeitung für jeden Kunden.

Unsere eigene Fertigung arbeitet auftragsbezogen und dank modernster Fertigungsmöglichkeiten sehr flexibel und mit kurzen Lieferzeiten. Der weltweite Einkauf aller Bauteile garantiert marktgerechte Preise für erstklassige Markenprodukte von Faisst.

Dabei ist der Wiedererkennungseffekt über alle Produktreihen hinweg ein wichtiges Merkmal unserer Marke. Der Name Faisst steht für moderne Koffer, Taschen und Euis in Profi-Qualität – darauf können sich unsere Kunden verlassen.



Markus Bächtold, CEO



Firmengebäude der Kling Gruppe



Made in  
Germany  
since 1963

# Kofferproduktion nach Maß – seit über 60 Jahren



## Eine Erfolgsgeschichte. Gegründet 1963.

Mit zunehmender Industrialisierung entwickelte sich der Bedarf an schützenden und repräsentativen Koffern, mit denen Handelsreisende ihre Waren transportieren und präsentieren konnten. Diese Nachfrage veranlasste den Schwarzwälder Handwerker Karl Faisst vor über 60 Jahren mit der Entwicklung und Herstellung professioneller Transportkoffer zu beginnen. So verließen in dem kleinen Städtchen Altensteig im nördlichen Schwarzwald im Jahre 1963 die ersten Faisst-Koffer die neu errichteten Werkstätten und begannen ihren Siegeszug in Deutschland und den angrenzenden europäischen Ländern. Noch heute ist dieser Geist der Innovationen im Hause Faisst lebendig. Auch wenn ein moderner Maschinenpark die Herstellung der hochwertigen Koffer unterstützt, so sind es doch immer die Menschen, die jeden Koffer ganz nach den individuellen Bedürfnissen der zu transportierenden Waren entwickeln und bauen.

Kompetente Beratung und eine perfekte Ausarbeitung durch unsere erfahrenen Ingenieure sind die ersten Schritte zur individuellen Herstellung der Koffer von Faisst. Technische Reife und hochwertige Materialien bilden die Basis für Langlebigkeit im täglichen Einsatz. Dazu beinhaltet die Fertigung eine Vielzahl von Produktionsschritten mit präziser, maschineller Bearbeitung – doch das Können der handwerklich spezialisierten Mitarbeiter ist immer noch ein wichtiger Bestandteil. Die Integration sämtlicher Produktionsschritte unter einem Dach ist der Garant für beste Qualität und kurze Lieferzeiten. Dies ermöglicht Faisst einerseits die Produktion von Großserien, andererseits die Herstellung kleinerer Einheiten zu marktgerechten Preisen.

**Faisst – Qualität „Made in Germany“.**



Hochwertig.  
Präzise.  
Individuell.

# Qualität – Individualität und Langlebigkeit

## Die Liebe zum Detail

Wir von Faisst schätzen seit jeher gute und langfristige Beziehungen zu unseren Kunden. Vielleicht liegt das am Geist des Unternehmens, aber ganz sicher liegt es in der Natur unseres Geschäfts als solchem.

Individuelle Koffer von Faisst entstehen durch Gespräche mit Kunden, dem Zuhören, Beraten und Umsetzen der Wünsche und Bedürfnisse zu einem perfekt funktionierenden Produkt. Dieser Entwicklungsprozess muss reifen und berücksichtigt alle Details, die wichtig sind, um ein für den Kunden im Alltag wertvolles Produkt zu schaffen. Dazu wählen wir bereits im Vorfeld nur beste Materialien und Bauteile von Zulieferern, mit denen wir ebenfalls schon viele Jahre vertrauensvoll zusammenarbeiten. Erfahrene Mitarbeiter in der Produktion wissen damit umzugehen, ihr handwerkliches Können mit moderner Produktionstechnik zu kombinieren. Das bedeutet gleichbleibende Qualität und hohe Funktionalität auf Jahre.



Perfektionsanspruch bis ins Detail



Stufenweise ausziehbarer  
Trolley in höchster Qualität



Komfortables und  
geräuscharmes Manövrieren



Unverwechselbar dank  
eigener Ein-/Anbauteile



Original nur mit der  
typischen Lasergravur



Qualitätssicherung durch  
eindeutige Identifikation



# Faisst Produkte

## Aluminiumkoffer



**10** Alu Design



**14** Alu Light



**18** Alu Framecase Plus

## Aluminium- und Kunststoffetuis



**42** Alu Briefcase



**46** Alu Framecase



**53** Smart Case

## Flightcases



**22** Alu Robust



**26** Alu Solid



**28** Cargo Air

## Softbags



**50** Softshell-Bag



**52** Travel Line

## Vitrinen



**58** Alu Cube

## Hartschalenkoffer



**32** Vario Case



**36** Vario Case Pro

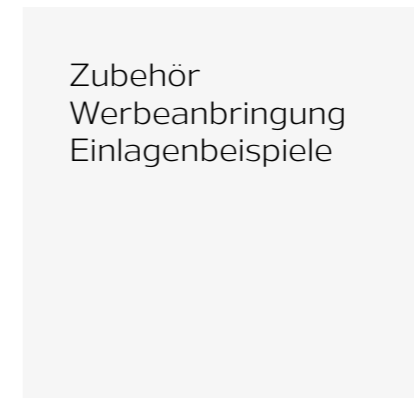


**40** Air Line

## Versandboxen



Ab Seite **54** X-press Boxen



Ab Seite **62**

✈ Handgepäckformat

Individuelle  
Größen schon  
ab 5 Stück

Zubehör ab S. 62  
Werbeanbringung ab S. 66  
Einlagenbeispiele ab S. 68

Jetzt neu:  
Alu Design mit neuem  
Griff-Design

## Serie Alu Design

Eleganz ist eine Lebenseinstellung, passend zu den Koffern der Serie Alu Design. Fein gerundete Aluminiumprofile und harmonisch angepasste Ecken aus schlagfestem Kunststoff schaffen ein elegantes Auftreten bei einer unglaublichen Lebensdauer. Widerstandsfähige Oberflächen in aktuellen Farben sowie die Möglichkeit einer ansprechenden Bedruckung im Digitaldruck bieten eine große Vielfalt zur Individualisierung der Koffer. Nahezu jedes Maß ist umsetzbar - ganz nach den Anforderungen der zu transportierenden Waren. Für die passende Inneneinrichtung stehen unsere Experten gerne beratend zur Seite.



Elegant.  
Vielseitig.  
Modern.



Einzigartiges Design der Kofferserie  
Leichte Aluminium-Rahmenkonstruktion  
mit schlagfesten Kunststoffecken  
Stabiler Teleskopgriff optional  
Gefederte Koffergriffe

Individuell bedruckbare Oberfläche Reef  
in sechs Farben  
Große Räder aus robustem PVC optional  
Hochwertige Kofferschlösser



# Alu Design

## Farb- und Ausstattungsbeispiele



Schwarz / Schwarz



Umbrä / Silber



Weiß / Schwarz



Dunkelblau metallic / Silber



Anthrazit metallic / Silber

Maximale Individualität durch freie Kombination der Oberflächen, Profilfarben und Kofferecken

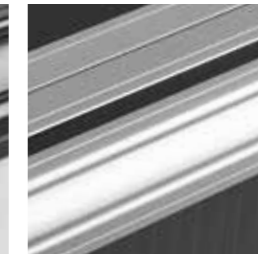
## Kofferecken und Kofferprofile



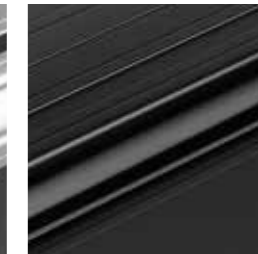
99120  
Alu natur



99200  
Schwarz



99120  
Alu natur



99200  
Schwarz

## Oberfläche Reef

Die eigens entwickelte Kofferoberfläche Reef gibt es in sechs unterschiedlichen Farben. Die hochwertige PVC-Folie in Aluminiumoptik ist spritzwasserabweisend und besticht durch ihr unverwechselbares, einzigartiges Design.



77803  
Anthrazit metallic



77100  
Umbrä



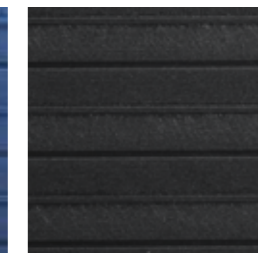
77120  
Silber metallic



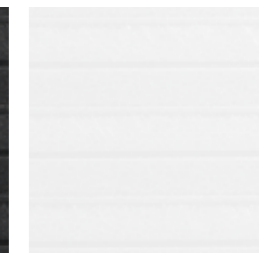
**Neues Design**  
Aluminiumgriff erhältlich in Silber und Schwarz



77153  
Dunkelblau metallic



77200  
Schwarz



77300  
Weiß

Nutzen Sie unsere vielseitigen Möglichkeiten für Ihre Werbung!

[Individuelle Bedruckung ab S. 66](#)

Wir passen jede Koffereinlage auf Ihre Produkte an.

Passgenaue Schaumstoffeinlagen sorgen für einen optimalen Schutz der zu transportierenden Waren

[Einlagenbeispiele ab S. 68](#)



# Serie Alu Light

Alu Light ist die Kofferserie, welche Ihre Verkäufer schätzen. Stabile Kantenprofile aus Aluminium und widerstandsfähige Metallecken in neuem Design sind charakteristisch für das Facelift des Klassikers unter den Industriekoffern.

Attraktive Oberflächen in aktuellen Farben sowie die Möglichkeit einer ansprechenden Bedruckung im Digitaldruck bieten eine große Vielfalt zur Individualisierung der Koffer. Nahezu jedes Maß ist umsetzbar – ganz nach den Anforderungen der zu transportierenden Waren.

Individuelle  
Größen schon  
ab 5 Stück

Zubehör ab S. 62  
Werbeanbringung ab S. 66  
Einlagenbeispiele ab S. 68

Jetzt neu:  
Alu Light mit neuem  
Griff-Design



Klassisch.  
Praktisch.  
Attraktiv.



Einzigartiges Design der Kofferserie  
Leichte Aluminium-Rahmenkonstruktion  
mit stoßfesten Metallecken und  
Aluminiumprofilen  
Stabiler Teleskopgriff optional  
Gefederte Koffergriffe  
Große Räder aus robustem PVC optional



Individuell bedruckbare Oberfläche Reef  
in sechs Farben  
Hochwertige Kofferschlösser und  
Scharniere



# Alu Light

## Farb- und Ausstattungsbeispiele

Maximale Individualität durch freie Kombination der Oberflächen, Profilfarben und Kofferecken



Dunkelblau metallic / Silber

Anthrazit metallic / Schwarz



Schwarz / Schwarz

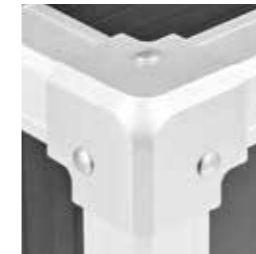


Weiß / Silber

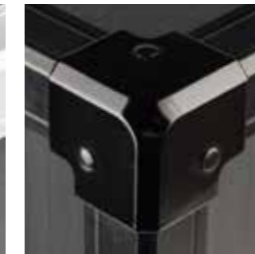


Umbra / Schwarz

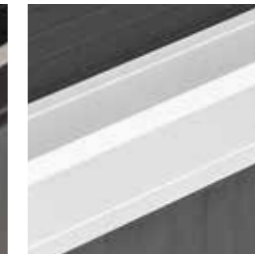
## Kofferecken und Kofferprofile



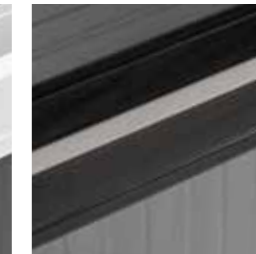
99120  
Silber metallic



99200  
Schwarz



99120  
Alu natur



99200  
Schwarz

## Oberfläche Reef

Die eigens entwickelte Kofferoberfläche Reef gibt es in sechs unterschiedlichen Farben. Die hochwertige PVC-Folie in Aluminiumoptik ist spritzwasserabweisend und besticht durch ihr unverwechselbares, einzigartiges Design.



77803  
Anthrazit metallic



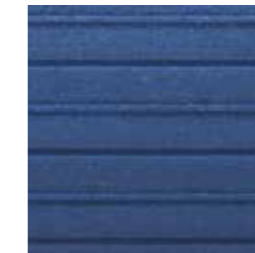
77100  
Umbra



77120  
Silber metallic



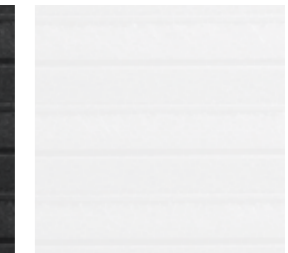
**Neues Design**  
Aluminiumgriffe erhältlich in Silber und Schwarz



77153  
Dunkelblau metallic



77200  
Schwarz



77300  
Weiß

Nutzen Sie unsere vielseitigen Möglichkeiten für Ihre Werbung!

[Individuelle Bedruckung ab S. 66](#)

Wir passen jede Koffereinlage auf Ihre Produkte an.

Passgenaue Schaumstoffeinlagen sorgen für einen optimalen Schutz der zu transportierenden Waren

[Einlagenbeispiele ab S. 68](#)



Serie

# Alu Framecase+ Plus



Individuelle Größen schon ab 5 Stück

Zubehör ab S. 62  
Werbeanbringung ab S. 66  
Einlagenbeispiele ab S. 68

Jetzt neu:  
Alu Framecase Plus  
mit neuem Griff-Design

## Die Basis der Vielseitigkeit

Der Alu-Zargenkoffer von Faisst überzeugt mit seinem doppelwandigen Aufbau, den Eckverbindern aus schlagfestem Kunststoff mit Stapelmöglichkeit, sowie den vielseitigen Gestaltungsmöglichkeiten von Deckel- und Bodenplatten, inklusive individueller Bedruckung. Die Koffer sind in zwei Höhen lieferbar und können individuell in Länge und Breite angepasst werden. Für den leichten Transport sind die bewährten Anbautrolleys aus dem Faisst Zubehörsortiment optional wählbar. Dank der doppelwandigen Seitenprofile aus Aluminium eignet sich diese Kofferserie als ideale Basis für technische Einbauten ebenso, wie als überzeugende Präsentationskoffer für hochwertige Produkte. Für die passende Inneneinrichtung stehen unsere Experten gerne beratend zur Seite.



Elegant.  
Technisch.  
Neu gedacht.



Einzigartiges Design der Kofferserie  
Stabile Aluminium-Rahmenkonstruktion mit stapelbaren Ecken  
Gefederte Koffergriffe



Individuell bedruckbare Oberfläche Reef in sechs Farben  
Hochwertige Kofferschlösser und Scharniere



# Alu Framecase<sup>+</sup> Plus

## Farb- und Ausstattungsbeispiele

Maximale Individualität durch freie Kombination der Oberflächenfarben, Profile und Kofferecken



Silber metallic / Silber



Anthrazit metallic / Silber

## 16 Standardgrößen

Individuelle Größen ab 5 Stk.

Innenmaße (Länge x Breite x Bodenhöhe + Deckelhöhe)

### Höhe 120 mm

FP-5F120	450x350x100+20 mm
FP-7F120	500x400x100+20 mm
FP-8F120	600x400x100+20 mm
FP-9F120	700x400x100+20 mm

### Höhe 140 mm

FP-5F140	450x350x100+40 mm
FP-7F140	500x400x100+40 mm
FP-8F140	600x400x100+40 mm
FP-9F140	700x400x100+40 mm

### Höhe 160 mm

FP-5F160	450x350x140+20 mm
FP-7F160	500x400x140+20 mm
FP-8F160	600x400x140+20 mm
FP-9F160	700x400x140+20 mm

### Höhe 180 mm

FP-5F180	450x350x140+40 mm
FP-7F180	500x400x140+40 mm
FP-8F180	600x400x140+40 mm
FP-9F180	700x400x140+40 mm



Umbra / Silber

## Kofferecken und Kofferprofile



99120 Silber

99120 Silber

## Oberfläche Reef

Die eigens entwickelte Kofferoberfläche Reef gibt es in sechs unterschiedlichen Farben. Die hochwertige PVC-Folie in Aluminiumoptik ist spritzwasserabweisend und besticht durch ihr unverwechselbares, einzigartiges Design.



77803 Anthrazit metallic

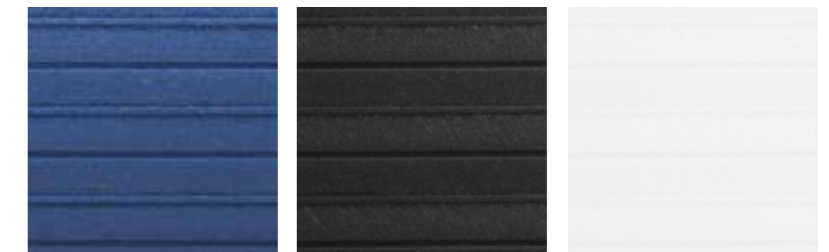
77100 Umbra

77120 Silber metallic



## Neues Design

Aluminiumgriffe erhältlich in Silber und Schwarz



77153 Dunkelblau metallic

77200 Schwarz

77300 Weiß

Nutzen Sie unsere vielseitigen Möglichkeiten für Ihre Werbung!

Individuelle Bedruckung ab S. 66

Wir passen jede Koffereinlage auf Ihre Produkte an.

Passgenaue Schaumstoffeinlagen sorgen für einen optimalen Schutz der zu transportierenden Waren

Einlagenbeispiele ab S. 68



# Serie Alu Robust

Für anspruchsvolle Einsätze und ständige Belastungen eignen sich die Koffer der Serie Alu Robust ideal und beweisen im täglichen, harten Einsatz, dass Inhalte bis 40 Kilogramm auch unter erschwerten Bedingungen sicher transportiert werden können. Dank der zur Auswahl stehenden Oberflächen aus hochwertigem Aluminiumblech sind die Koffer dennoch elegant und präsentieren die Produkte gekonnt professionell. Die Anbringung von Firmenlogos lässt viel Gestaltungsspielraum für die individuelle Optik. Nahezu jedes Maß ist umsetzbar – ganz nach den Anforderungen der zu transportierenden Waren. Für die passende Inneneinrichtung stehen unsere Experten gerne beratend zur Seite.

Individuelle  
Größen schon  
ab 5 Stück

Zubehör ab S. 62  
Werbeanbringung ab S. 66  
Einlagenbeispiele ab S. 68

Jetzt neu:  
Alu Robust mit neuem  
Griff-Design



Langlebig.  
Robust.  
Echt.



Aluminium-Rahmenkonstruktion  
Stabiler Teleskopgriff optional  
Robuste Bügelschlösser



Bedruckbare Oberfläche Wave  
Eckrollen im Metallgehäuse optional



# Alu Robust

Farb- und Ausstattungsbeispiele

Maximale Individualität durch freie Kombination der Oberflächenfarben, Profile und Kofferecken



Fragen Sie uns nach Ihrem optionalen Wunsch-Zubehör.

[Weiteres Sonderzubehör ab S. 62](#)



Versenkter Klappgriff aus Metall



Treppenschutzleisten in Schwarz



Kugelecken

## Kofferecken und Kofferprofile



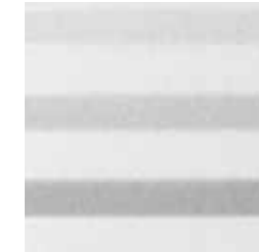
99122  
Alu natur



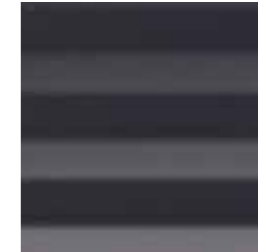
90121  
Chrom

## Oberfläche Wave

Die Oberfläche Wave gibt es in drei unterschiedlichen Farben. Die hochwertigen und robusten Aluminiumbleche sorgen für mehr Stabilität und wirken zugleich elegant und professionell.



76121  
Alu natur Hochglanz



76203  
Schwarz



### Neues Design

Aluminiumgriff erhältlich in Silber und Schwarz

Nutzen Sie unsere vielseitigen Möglichkeiten für Ihre Werbung!

[Individuelle Bedruckung ab S. 66](#)

Wir passen jede Koffereinlage auf Ihre Produkte an.

Passgenaue Schaumstoffeinlagen sorgen für einen optimalen Schutz der zu transportierenden Waren

[Einlagenbeispiele ab S. 68](#)



Standardgrößen  
ab 1 Stück

Zubehör ab S. 62

Werbeanbringung ab S. 66

Einlagenbeispiele ab S. 68

Auch online erhältlich  
[www.faisst-shop.de](http://www.faisst-shop.de)

## Serie Alu Solid

Sie suchen nach einer günstigen Lösung für Industriekoffer? Voilà, hier ist sie: die Serie Alu Solid, bei der Sie aus sieben Standardgrößen das für Sie geeignete Koffermodell aussuchen können. Mit der perfekten Verarbeitung und dem attraktiven Erscheinungsbild mit farblich an das Profil angepassten Schössern, Ecken und Griffen punkten Sie bei Ihren Kunden. Bei allen Koffergrößen haben Sie viel Platz zur individuellen Bedruckung im Digitaldruckverfahren. Für die Inneneinrichtung können Sie zwischen den kostengünstigen Rasterschaumeinlagen oder den individuell angepassten Schaumstoffeinlagen entscheiden. Unsere Experten stehen Ihnen gerne beratend zur Seite.



Fragen Sie uns nach  
Ihrem optionalen  
Wunsch-Zubehör.

Weiteres Sonderzubehör ab S. 62



Abnehmbarer Trolley



Einlagen aus Raster- und Wellenschaum für jede Koffergröße



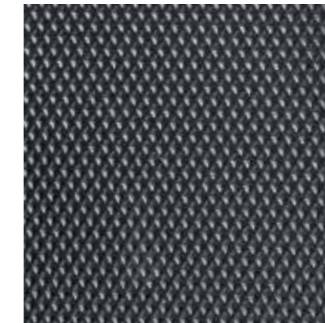
Druck



Tragegurt



99120 Silber  
Oberfläche Pearl Classic



99200 Schwarz  
Oberfläche Pearl Classic



Hochwertiges Profil



Stabile Metallecken



Größen CAL-001 bis CAL-005 in Schwarz erhältlich

### 7 Standardgrößen

Individuelle Größen ab 150 Stk.

CAL-001	400x300x65+35 mm
CAL-002	450x350x115+35 mm
CAL-003	450x350x165+35 mm
CAL-004	500x400x115+35 mm
CAL-005	500x400x165+35 mm
CAL-006	600x400x165+35 mm
CAL-007	700x400x165+35 mm



CAL-007

CAL-006

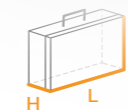
CAL-005

CAL-004

CAL-003

CAL-002

CAL-001



Innenmaße (Länge L x Breite B x Höhe H)





## Serie Cargo Air

Transportieren Sie, was Sie wollen – mit den Koffern der Serie Cargo Air reisen Ihre Waren gut geschützt auch gerne einmal um die Welt. Ob zu Land, zu Wasser oder in der Luft – mit den Cargo Koffern hinterlassen Sie überall einen guten Eindruck. Dank des äußerst robusten Birkenperrholzes müssen Sie bei der Stabilität der Koffer keine Kompromisse eingehen. Die widerstandsfähige Oberfläche garantiert eine lange Lebensdauer und mit der großen Auswahl an zur Verfügung stehender Farben sorgen Sie für eine individuelle Optik. Für die passende Inneneinrichtung stehen unsere Experten gerne beratend zur Seite.

Individuelle  
Größen schon  
ab 5 Stück

Zubehör ab S. 62

Werbeanbringung ab S. 66

Einlagenbeispiele ab S. 68



Vielseitig.  
Geräumig.  
Widerstandsfähig.



Metallecken und Aluminiumprofile  
Widerstandsfähige Butterfly-Schlösser  
Robuste Oberfläche, bedruckbar



Versenkte Klappgriffe  
Eckrollen im Metallgehäuse optional  
Kugelecken optional

# Cargo Air

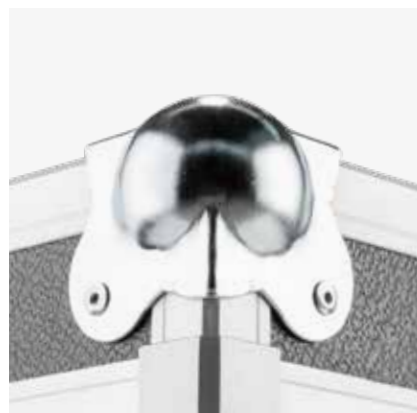
## Farb- und Ausstattungsbeispiele

Maximale Individualität durch freie Kombination der Oberflächenfarben, Profile und Kofferecken



Fragen Sie uns nach Ihrem optionalen Wunsch-Zubehör.

[Weiteres Sonderzubehör ab S. 62](#)



Kugelecken



Stabile Rollen mit Bremsfunktion

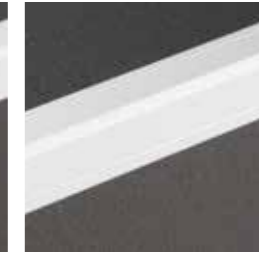


Einbau eines Trolleys

## Kofferecken und Kofferprofile



90121  
Chrom



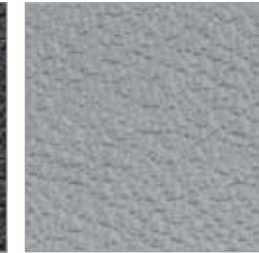
99122  
Alu natur

## Oberfläche Surf

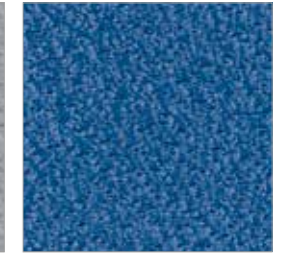
Die Oberfläche „Surf“ besticht insbesondere durch Ihre Robustheit, weshalb Sie vor allem bei Cargo Koffern Ihren Einsatz findet. Die Kofferoberfläche ist spritzwasserabweisend und durch Ihre Beschaffenheit weniger anfällig gegen Kratzer und Beschädigungen im Allgemeinen. Neben den drei Standardfarben gibt es die Surf Oberfläche zudem in zahlreichen Sonderfarben.



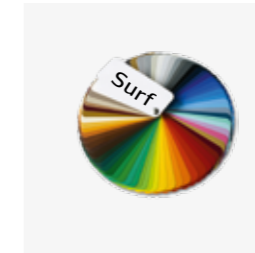
76200  
Schwarz  
RAL 9004



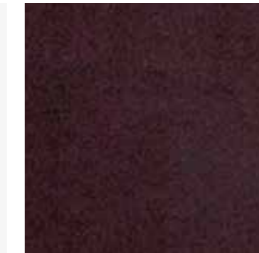
76807  
Hellgrau  
RAL 7046



76151  
Blau  
RAL 5010



Weitere Sonderfarben  
Surf auf Seite 70



76101  
Phenol glatt  
Dunkelbraun

Nutzen Sie unsere vielseitigen Möglichkeiten für Ihre Werbung!

[Individuelle Bedruckung ab S. 66](#)

Wir passen jede Koffereinlage auf Ihre Produkte an.

Passgenaue Schaumstoffeinlagen sorgen für einen optimalen Schutz der zu transportierenden Waren

[Einlagenbeispiele ab S. 68](#)





# Serie Vario Case

Die moderne und attraktive Kofferserie Vario Case. Die Hartschalenkoffer sind in sechs Farben sowie in sechs Standardgrößen erhältlich. Dank der Tiefziehtechnik ist die Gestaltung der Kofferhöhe recht variabel und kann bis zu einer Gesamthöhe (Deckel und Unterteil) von 200 mm umgesetzt werden. Die Hartschalenkoffer bestehen aus schlagfestem ABS. Schaumstoff- oder Tiefzieheinlagen können problemlos in den Koffer integriert werden. Für die passenden Einlagen stehen unsere Experten gerne beratend zur Seite.



Standardgrößen  
ab 10 Stück pro  
Größe

Zubehör ab S. 62  
Werbeanbringung ab S. 66  
Einlagenbeispiele ab S. 68  
Auch online erhältlich  
[www.faisst-shop.de](http://www.faisst-shop.de)

**Jetzt neu:**  
Vario Case mit neuem  
Griff-Design



Modern.  
Leicht.  
Überzeugend.



Robuste Eckrollen optional  
Gefederter, ergonomischer Koffergriff  
Hochwertige Schlösser und Scharniere



Maßgefertigte Koffereinlagen optional  
Bedruckbare, widerstandsfähige  
Oberfläche Shine und Grip aus  
schlagfestem ABS



# Vario Case

## Farb- und Ausstattungsbeispiele



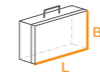
Bitte beachten Sie:  
Bei Einbau eines Trolleys  
erhöht sich das Unterteil  
des Koffers auf 65 mm.

Weiß glänzend / Schwarz

## 4 Standardgrößen

Individuelle Größen ab 100 Stk.

FCA1	400x300 mm
FCA2	450x350 mm
FCA3	500x400 mm
FCA4	600x400 mm



Innenmaße (Länge x Breite x  
Bodenhöhe + Deckelhöhe)



Blau metallic / Silber

## Kofferecken und Schließprofile



99120  
Silber metallic

99200  
Schwarz

## ABS-Oberfläche Shine und Grip



80805  
Anthrazit metallic

80155  
Blau metallic

80120  
Silber metallic

80125  
Champagner Silber

80305  
Weiß glänzend

80205  
Schwarz metallic

80210  
Schwarz Grip



**Neues Design**  
Aluminiumgriff erhältlich in Silber und Schwarz



Anthrazit metallic / Silber



Schwarz metallic / Schwarz



Drei Kofferhöhen | Silber metallic / Silber

Nutzen Sie unsere  
vielseitigen Möglichkeiten  
für Ihre Werbung!

Individuelle Bedruckung ab S. 66

Wir passen jede  
Koffereinlage auf  
Ihre Produkte an.

Passgenaue Schaumstoffeinlagen  
sorgen für einen optimalen Schutz  
der zu transportierenden Waren

Einlagenbeispiele ab S. 68





Standardgrößen  
ab 10 Stück pro  
Größe

Zubehör ab S. 62

Werbeanbringung ab S. 66

Einlagenbeispiele ab S. 68

Auch online erhältlich  
[www.faisst-shop.de](http://www.faisst-shop.de)

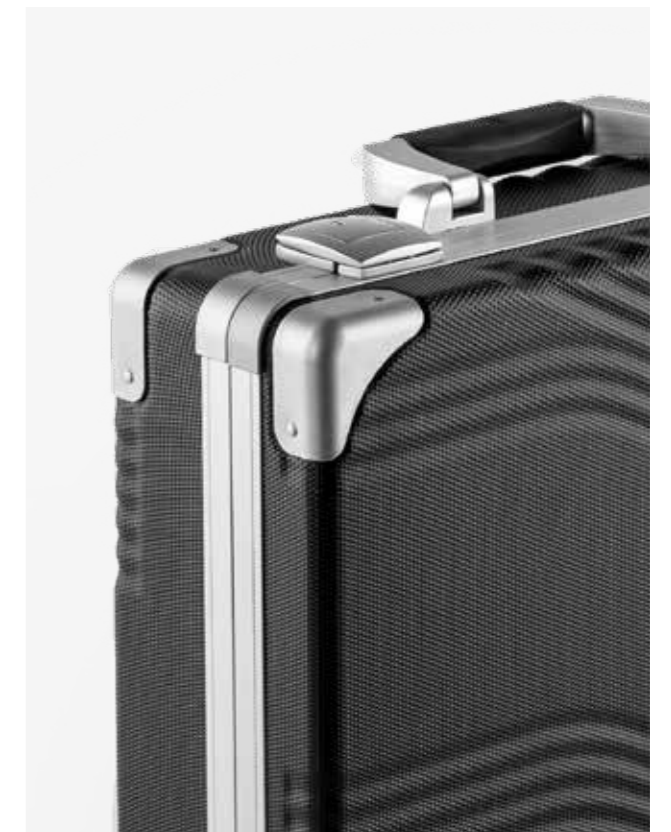


## Serie Vario Case Pro

Die äußerst beliebte und gefragte Kofferserie Vario Case erobert seit ihrer Markteinführung die Herzen unserer Kunden. Basierend auf schwäbischem Erfindergeist gepaart mit leidenschaftlicher Ingenieurskunst steht Vario Case für eine moderne und attraktive Kofferserie. Unser Streben nach ständiger Verbesserung sowie dem Anspruch auch den besonderen Markt- und Kundenanforderungen gerecht zu werden bietet unser weiterentwickelter Vario Case zusätzlichen Schutz und Stabilität durch vernietete Schutzecken und stabile Eckverbinder aus Metall an den Schließprofilen: der Vario Case Pro.



Robust.  
Elegant.  
Repräsentativ.



Verstärkte Ecken und Profilverbinder,  
ergonomisch gefederter Tragegriff,  
Hochwertige Schlösser und Scharniere



Maßgefertigte Koffereinlagen optional  
Bedruckbare, widerstandsfähige  
Oberfläche Shine und Grip aus  
schlagfestem ABS



# Vario Case Pro

## Farb- und Ausstattungsbeispiele



Schwarz Grip / Silber

## 4 Standardgrößen Individuelle Größen ab 100 Stk.

FCS1	400x300 mm
FCS2	450x350 mm
FCS3	500x400 mm
FCS4	600x400 mm



Innenmaße (Länge x Breite x Bodenhöhe + Deckelhöhe)

Bewährte Qualität  
neu gedacht.

Bitte beachten Sie:  
Bei Einbau eines Trolleys  
erhöht sich das Unterteil  
des Koffers auf 65 mm.



Weiß glänzend / Schwarz / Individuelle Bedruckung



Champagner Silber / Silber



Blau metallic / Silber



Schwarz metallic | Schwarz

## Kofferecken und Schließprofile



99120  
Silber metallic

99200  
Schwarz

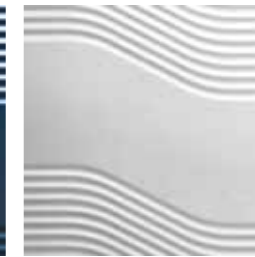
## ABS-Oberfläche Shine und Grip



80805  
Anthrazit metallic



80155  
Blau metallic



80120  
Silber metallic



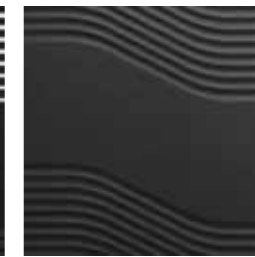
80125  
Champagner Silber



80305  
Weiß glänzend



80205  
Schwarz metallic



80210  
Schwarz Grip

Nutzen Sie unsere  
vielseitigen Möglichkeiten  
für Ihre Werbung!

[Individuelle Bedruckung ab S. 66](#)

Wir passen jede  
Koffereinlage auf  
Ihre Produkte an.

Passgenaue Schaumstoffeinlagen  
sorgen für einen optimalen Schutz  
der zu transportierenden Waren

[Einlagenbeispiele ab S. 68](#)





Standardgrößen  
ab 1 Stück

Zubehör ab S. 62

Werbeanbringung ab S. 66

Einlagenbeispiele ab S. 68

Auch online erhältlich  
[www.faisst-shop.de](http://www.faisst-shop.de)

## Serie Air Line

Der Businesskoffer im Anzug – für Sie der perfekte Begleiter für jeden wichtigen Termin. Hergestellt aus hochwertigen Materialien, gekonnt gestylt und mit attraktiven Details umfangreich ausgestattet, dabei sind die Koffer der Serie Air Line erstaunlich leicht und äußerst robust. Der integrierte Teleskopgriff und die großen Eckrollen machen das Manövrieren auch in beladenem Zustand sicher. Zwei stabile Griffe und die Zahlenschlösser der neuesten Generation vereinfachen das Handling im täglichen Gebrauch. Die Anbringung von Firmenlogos lässt viel Gestaltungsspielraum für die individuelle Optik. Für die passende Inneneinrichtung stehen unsere Experten gerne beratend zur Seite.



Modern.  
Langlebig.  
Begehrte.



Einzigartiges Design  
Kofferoberfläche bedruckbar  
Schützende Kunststoffecken

Höchster Tragekomfort durch  
ergonomischen Koffergriff  
Schützendes TSA Sicherheits-  
Kombinationsschloss  
Individuelle Einlagen optional

Zwei Farben.  
Zwei Größen.

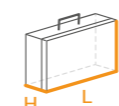


**FLI-01** 500x400x260mm (Außen)

ca. 480x380x200mm (Nutzbare Innenmaße)

**FLI-02** 600x450x280mm (Außen)

ca. 580x430x220mm (Nutzbare Innenmaße)



Innenmaße (Länge x Breite x Höhe)

Standardgrößen  
ab 10 Stück pro  
Größe

Zubehör ab S. 62  
Werbeanbringung ab S. 66  
Einlagenbeispiele ab S. 68  
Auch online erhältlich  
[www.faisst-shop.de](http://www.faisst-shop.de)



## Serie Alu Briefcase

Eine gut durchdachte Warenpräsentation vereint Funktionalität mit Design – für einen repräsentativen Auftritt beim Kunden und für einen sicheren Transport Ihrer Produkte. Faisst entwickelt und realisiert individuelle Lösungen speziell für die Medizin- und Dentalbranche sowie für den industriellen Bereich. Für die Aufbewahrung von Kleinteilen und hochempfindlichen Produkten eignen sich die leichten Euis aus Aluminium ideal.

Handlich.  
Praktisch.  
Überzeugend.



Stabile Rahmenkonstruktion  
Erhältlich in 2 Höhen: 25mm und 45mm  
Stapelbare Ecken in 6 Farben

Griffe optional  
Spritzwassergeschützt  
Robuste Schlösser und Scharniere  
Individuell bedruckbare Oberfläche Reef  
in 6 Farben



# Alu Briefcase

## Farb- und Ausstattungsbeispiele



Abbildung Höhe 45 mm

Maximale Individualität durch freie Kombination der Oberflächen, Profilarben und Kofferecken

## 21 Standardgrößen

Individuelle Größen ab 25 Stk.

Innenmaße (Länge x Breite x Bodenhöhe + Deckelhöhe)



Höhe 25 mm		Höhe 35 mm		Höhe 45 mm	
CFV-1B25	240x145x12,5+12,5 mm	CFV-1B35	240x145x22,5+12,5 mm	CFV-1B45	240x145x22,5+22,5 mm
CFV-2B25	280x200x12,5+12,5 mm	CFV-2B35	280x200x22,5+12,5 mm	CFV-2B45	280x200x22,5+22,5 mm
CFV-3B25	320x230x12,5+12,5 mm	CFV-3B35	320x230x22,5+12,5 mm	CFV-3B45	320x230x22,5+22,5 mm
CFV-4B25	355x255x12,5+12,5 mm	CFV-4B35	355x255x22,5+12,5 mm	CFV-4B45	355x255x22,5+22,5 mm
CFV-5B25	395x290x12,5+12,5 mm	CFV-5B35	395x290x22,5+12,5 mm	CFV-5B45	395x290x22,5+22,5 mm
CFV-6B25	440x330x12,5+12,5 mm	CFV-6B35	440x330x22,5+12,5 mm	CFV-6B45	440x330x22,5+22,5 mm
CFV-7B25	500x400x12,5+12,5 mm	CFV-7B35	500x400x22,5+12,5 mm	CFV-7B45	500x400x22,5+22,5 mm

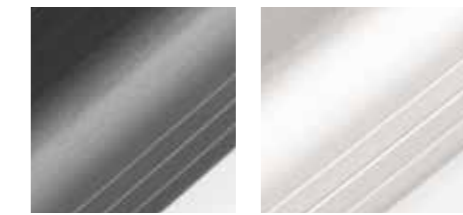
## Mix & Match



## Kofferecken und Oberfläche Reef

Die eigens entwickelte Kofferoberfläche Reef gibt es in sechs unterschiedlichen Farben. Die hochwertige PVC-Folie in Aluminiumoptik ist spritzwasserabweisend und besticht durch ihr unverwechselbares, einzigartiges Design.

## Kofferprofile



99200 Schwarz

99120 Alu natur



Anthrazit metallic

Umbr

Silber metallic

Dunkelblau metallic

Schwarz

Weiß

Grau

Umbr

Silber

Blau

Schwarz

Weiß

Nutzen Sie unsere vielseitigen Möglichkeiten für Ihre Werbung!

Individuelle Bedruckung ab S. 66

Wir passen jede Koffereinlage auf Ihre Produkte an.

Passgenaue Schaumstoffeinlagen sorgen für einen optimalen Schutz der zu transportierenden Waren

Einlagenbeispiele ab S. 68



Serie  
**Alu Framecase**

Standardgrößen  
ab 10 Stück pro  
Größe

Zubehör ab S. 62  
Werbeanbringung ab S. 66  
Einlagenbeispiele ab S. 68  
Auch online erhältlich  
[www.faisst-shop.de](http://www.faisst-shop.de)

Edles Material und schlichtes Design bestimmen den Charakter dieser überaus attraktiven Etui-Serie. Eine clevere Alternative für die überzeugende Präsentation und Aufbewahrung hochwertiger Produkte. Maßgeschneiderte Einlagen und ein individueller Logodruck werden speziell nach Ihren Wünschen umgesetzt. Die standardmäßige Auswahl von zwölf Größen lässt keine Wünsche offen und verschafft auch Ihren Produkten den passenden Rahmen.



Elegant.  
Hochwertig.  
Vielseitig.



Stabile Rahmenkonstruktion aus Aluminium  
Hochwertige Aluminiumprofile und  
Scharniere  
Kofferoberfläche Reef ganzflächig digital  
bedruckbar  
Stabile Kunststoffecken



Metallgriffe optional  
Eleganter Metallverschluss



# Alu Framecase

## Farb- und Ausstattungsbeispiele



CFV-7F80    CFV-6F60    CFV-6F60    CFV-3F80    CFV-3F60    CFV-1F80

## 12 Standardgrößen

Individuelle Größen ab 25 Stk.

### Höhe 60 mm

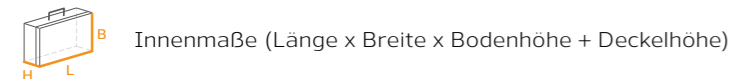
CFV-1F60	240x145x40+20 mm
CFV-3F60	320x230x40+20 mm
CFV-6F60	440x340x40+20 mm
CFV-7F60	500x400x40+20 mm

### Höhe 80 mm

CFV-1F80	240x145x60+20 mm
CFV-3F80	320x230x60+20 mm
CFV-6F80	440x340x60+20 mm
CFV-7F80	500x400x60+20 mm

### Höhe 100 mm

CFV-1F10	240x145x80+20 mm
CFV-3F10	320x230x80+20 mm
CFV-6F10	440x340x80+20 mm
CFV-7F10	500x400x80+20 mm



Innenmaße (Länge x Breite x Bodenhöhe + Deckelhöhe)



Umbr / Silber



Weiß / Silber | Dunkelblau metallic / Silber

## Kofferecken und Kofferprofile



99120  
Silber/Silber

99200  
Silber/Schwarz

## Oberfläche Reef

Die eigens entwickelte Kofferoberfläche Reef gibt es in sechs unterschiedlichen Farben. Die hochwertige PVC-Folie in Aluminiumoptik ist spritzwasserabweisend und besticht durch ihr unverwechselbares, einzigartiges Design.



77803  
Anthrazit metallic

77100  
Umbr

77120  
Silber metallic



77153  
Dunkelblau metallic

77200  
Schwarz

77300  
Weiß

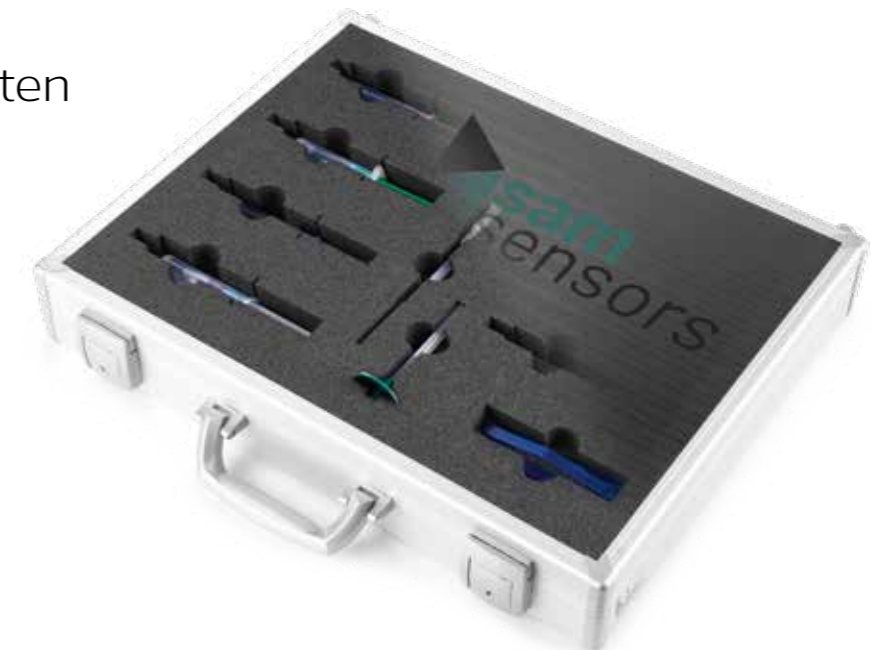
Nutzen Sie unsere vielseitigen Möglichkeiten für Ihre Werbung!

Individuelle Bedruckung ab S. 66

Wir passen jede Koffereinlage auf Ihre Produkte an.

Passgenaue Schaumstoffeinlagen sorgen für einen optimalen Schutz der zu transportierenden Waren

Einlagenbeispiele ab S. 68





Standardgrößen  
ab 1 Stück pro  
Größe

Zubehör ab S. 62  
Werbeanbringung ab S. 66  
Einlagenbeispiele ab S. 68  
Auch online erhältlich  
[www.faisst-shop.de](http://www.faisst-shop.de)

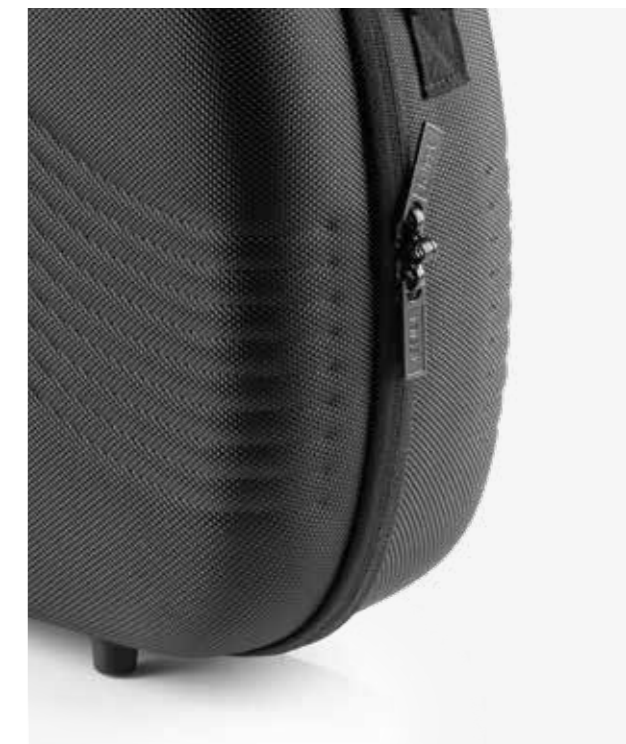
## Serie Softshell- Bag

### Die leichte Tasche für maximalen Erfolg

Für alle die schon immer von der Kombination aus Transport und Präsentation in federleichter Ausführung geträumt haben, ist das neue Softshell-Bag das Wunschprodukt schlechthin. Ein elegantes Design, drei verfügbare Größen, richtig viel Stauraum, eine pflegeleichte Oberfläche, ein umlaufender Reißverschluss sowie ein ergonomischer Tragegriff plus Schultergurt sind die überzeugenden Argumente für die neue Taschenserie von Faisst. Neben der Möglichkeit einer individuellen Bedruckung auf der Außenseite, besteht die Option, eine passgenaue Einlage zu integrieren. Für die passende Inneneinrichtung stehen unsere Experten gerne beratend zur Seite.



Kompakt.  
Smart.  
Vielseitig.



### 3 Standardgrößen

Individuelle Größen ab 300 Stk.

	(Außenmaße)
CFS-1	380x270x80+40 mm
CFS-2	434x324x100+60 mm
CFS-3	484x374x125+75 mm

Individuelle Einlagen optional  
Oberfläche aus robustem und wasser-  
dichtem Oxford-Nylongewebe  
Ergonomischer Koffergriff  
Praktischer Tragegurt  
Vier stabile Gummifüße  
Hochwertiges Reißverschlussystem



Ab Lager  
erhältlich

Werbeanbringung ab S. 66  
Einlagenbeispiele ab S. 68

Auch online erhältlich  
[www.faisst-shop.de](http://www.faisst-shop.de)

## Serie Travel Line

Machen Sie es sich einfach und reisen Sie ab sofort mit leichtem Gepäck. Dabei brauchen Sie wirklich auf nichts zu verzichten. Viel Platz für Ihre Produkte, integrierte Rollen und ein praktischer Ausziehgriff erleichtern den Transport und machen die Taschen flexibel einsetzbar. Das elegante Design und das geringe Gewicht sind weitere Pluspunkte für die Taschen und Koffer der Serie Travel Line. Dabei wird der Inhalt durch den robusten Außenstoff bestens geschützt vor Umwelteinflüssen.



**FTL-01 Travel Line**

ca. 630x320x270 mm (Nutzbare Innenmaße)  
ca. 700x360x360 mm (Außen)

**FTL-02 Travel Line**

ca. 450x330x170 mm (Nutzbare Innenmaße)  
ca. 530x370x250 mm (Außen)

Maße (Länge x Breite x Höhe)

## Serie Smart Case

Starke Optik, günstiger Preis – das sind zwei überzeugende Argumente für den Einsatz der neuen Smart Case Boxen von Faisst. Das schicke Design bringt einen hohen Aufmerksamkeitswert für Ihr Unternehmen und lässt Spielraum für individuelle grafische Gestaltungsmöglichkeiten. Die 8 Standardgrößen bieten viel Platz für die Aufnahme Ihrer Produkte, für die wir gerne passgenaue Einlagen entwickeln und produzieren. Die Smart-Case Boxen von Faisst sind aus widerstandsfähigem ABS-Material gefertigt. Durch unsere günstige Fertigungsmethode bieten wir bereits bei mittleren Abnahmemengen individuelle Größen und Individualisierungsmöglichkeiten an – sprechen Sie mit uns.

### 8 Standardgrößen Individuelle Größen ab 250 Stk.

#### Höhe 40 mm

FV-1S40	210x130x20+20 mm
FV-2S40	240x150x20+20 mm
FV-3S40	270x180x20+20 mm
FV-4S40	300x220x20+20 mm

#### Höhe 60 mm

FV-1S60	210x130x40+20 mm
FV-2S60	240x150x40+20 mm
FV-3S60	270x180x40+20 mm
FV-4S60	300x220x40+20 mm



Oberfläche Grip  
in Schwarz



Nutzen Sie unsere  
vielseitigen Möglichkeiten  
für Ihre Werbung!

[Individuelle Bedruckung ab S. 66](#)

Für die passende Inneneinrichtung stehen unsere Experten gerne beratend zur Seite.

[Einlagenbeispiele ab S. 68](#)

Standardgrößen  
ab 25 Stück pro  
Größe

Zubehör ab S. 62  
Werbeanbringung ab S. 66  
Einlagenbeispiele ab S. 68  
Auch online erhältlich  
[www.faisst-shop.de](http://www.faisst-shop.de)

Ab Lager erhältlich

Auch online erhältlich  
www.faisst-shop.de

Individuelle Größen ab  
10.000 Stück



## Serie X-Press Box

Die handlichen Expressboxen aus Polypropylen sind beim sicheren Post- oder Musterversand von Einzelteilen eine praktische Lösung. In verschiedenen Farben und Größen sind sie in Preis und Gewicht unschlagbar. Passende Schaumstoffeinlagen sowie individuelle Prägung und Bedruckung der Expressboxen sind ebenso möglich.

### Oberflächenfarben

Weiß Silber metallic Schwarz Blau metallic

### 4 Standardgrößen

	Außenmaß	Packmaß
111FW	124x88x17 mm	98x60x14 mm
113FW	94x64x14 mm	62x31x10 mm
115FW	148x110x27 mm	125x84x20 mm
116F-W (nur in Weiß)	145x120x22 mm	125x95x20 mm

Verpackungseinheit 250 Stück

(Länge x Breite x Höhe)



### Schaumstoffzuschnitte

#### Weiß, 5 mm

111E	für Box 111FW	VPE 1000 St.
113E	für Box 113FW	VPE 500 St.
115E	für Box 115FW + 116F-W	VPE 1000 St.

#### Schwarz, leitfähig, 6 mm

111ES	für Box 111FW	weich	VPE 1000 St.
111ES/2	für Box 111FW	hart	VPE 1000 St.
113ES	für Box 113FW	weich	VPE 500 St.
115ES	für Box 115FW + 116F-W	weich	VPE 1000 St.
115ES/2	für Box 115FW + 116F-W	hart	VPE 1000 St.

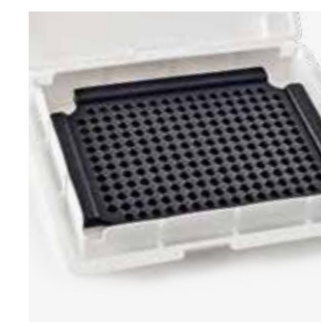
Wir fertigen Ihnen  
Ihre individuelle  
Einlage auf Anfrage



Schaumstoffzuschnitte  
Weiß, 5 mm



Schaumstoffzuschnitte  
leitfähig, Schwarz, 6 mm



Individuelle Einlage

### Individuelle Bedruckung



Gerne bedrucken wir  
Ihre Expressboxen mit  
Ihrem Firmenlogo oder  
farbigem Motiv.

Individuelle Bedruckung ab S. 66

Die Expressboxen können auf der Außenseite  
1-, 2-, 3- oder 4-farbig bedruckt werden.

Individuelle Bedruckung ab 5.000 Stk.





Serie

# X-Press Box Ocean-line

Die Verschmutzung der Weltmeere ist unübersehbar. Wir tun etwas dagegen und verwenden herausgefischten und recycelten Kunststoff für die Herstellung unserer bewährten x-press Boxen. Beim Sammeln und Aufarbeiten der Materialien verlassen wir uns auf die professionelle Arbeit von tide ocean SA.



Recycelter Kunststoff  
aus dem Meer



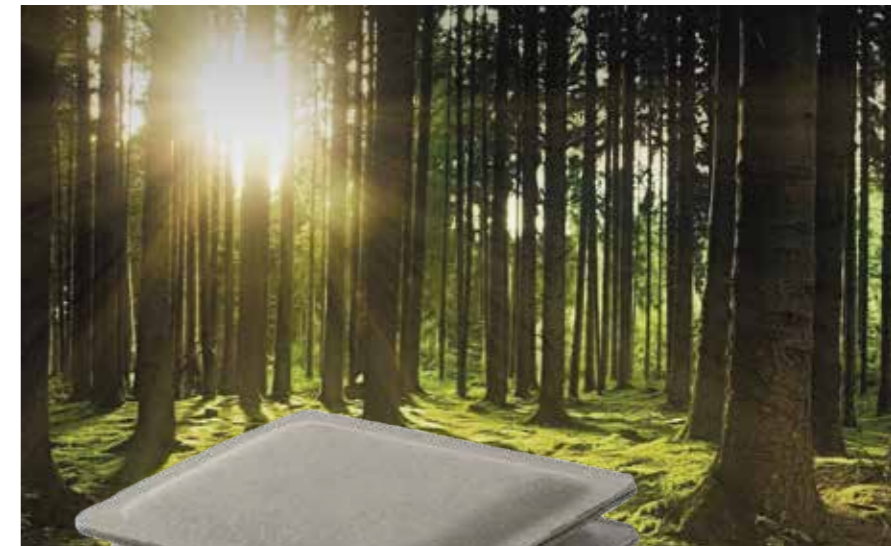
### 2 Standardgrößen

	Außenmaß	Packmaß
111FW	124x88x17 mm	98x60x14 mm
115FW	148x110x27 mm	125x84x20 mm

Verpackungseinheit 250 Stück



Die schützenden  
Versandboxen aus  
umweltfreundlichem  
Karton



### Standardgröße

Außenmaß  
145 x 107 x 15 mm

Verpackungseinheit 100 Stück

Serie

# X-Press Box Eco-line

Die praktische Kleinteileverpackung aus umweltfreundlichem Karton ist die clevere Alternative zu den bewährten X-press-Boxen von Kling. Damit verpacken Sie Ihre Ware schnell und sicher für den problemlosen Versand. Der Verschluss der schicken Box erfolgt einfach und praktisch mit den mitgelieferten Gummibändern aus Naturkautschuk.

Ab Lager erhältlich

Individuelle, einfarbige  
Bedruckung ab 100 Stück

Auch online erhältlich  
[www.faisst-shop.de](http://www.faisst-shop.de)

Ab Lager erhältlich

Auch online erhältlich  
[www.faisst-shop.de](http://www.faisst-shop.de)

Individuelle Farben ab  
10.000 Stück

Standardgrößen  
ab 1 Stück pro  
Größe

Auch online erhältlich  
[www.faisst-shop.de](http://www.faisst-shop.de)

## Ausstellungsvitrinen Alu Cube

Die Zeit ist reif für neue Möbel in der repräsentativen Produktpräsentation. Ob auf Messen, Events oder im Kundencenter - überlassen Sie nichts dem Zufall und zeigen Sie Ihre hochwertigen Artikel in einem ansprechenden Ambiente. Mit den schicken Vitrinen und Theken der Serie Alu Cube gelingt Ihnen die Einrichtung im Handumdrehen, da dank der abgestimmten Abmessungen alle Module zueinander passen. Hinzu kommen überzeugende Argumente, wie zeitgemäßes Design, optimale Ausleuchtung oder sichere Aufbewahrung - und das alles zu einem attraktiven Preis. Sondergrößen sind auf Anfrage möglich.



Edel.  
Zeitgemäß.  
Repräsentativ.



Filigrane Bauweise in modularem Design  
Stabile Rahmenkonstruktion  
LED-Beleuchtung optional



Bedruckbare Oberfläche Wave  
Hochwertige Einbauschlösser  
Sicherheitsglas optional





**24530-5**  
Standvitrine  
900x450x1910 mm



**24530-2**  
Säulenvitrine  
450x450x1910 mm



**24530-3**  
Säulenvitrine mit Sockel  
450x450x860+1050 mm



**24530-1**  
Säulenvitrine (teilbar)  
360x360x860+860 mm



**24530V1**  
Transportkoffer für teilbare Säulenvitrine  
900x450x1000 mm



Individuelle  
Lösungen  
auf Anfrage



**24530-7**  
Hängevitrine  
900x250x800 mm



**24530-6**  
Glastheke mit Schiebetüren  
900x450x860+200 mm



**24530-4**  
Dekosockel  
450x450x860 mm

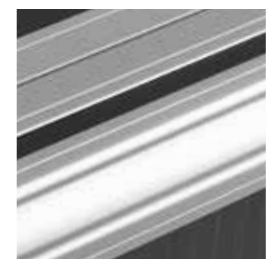
**Vitrinenecken und -profile**



99120  
Silber metallic



99200  
Schwarz

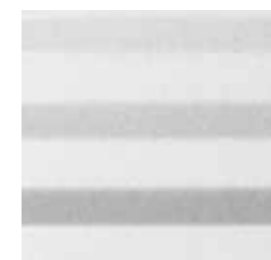


99120  
Alu natur

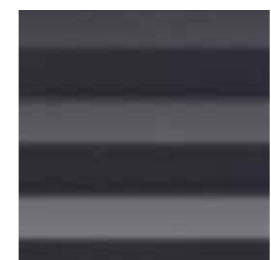


99200  
Schwarz

**Oberfläche Wave**



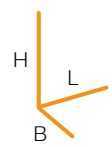
76121  
Alu natur Hochglanz



76203  
Schwarz



Wählen Sie Ihre  
Wunschfarbe aus dem  
RAL-Spektrum



Maße (Länge x Breite x Sockelhöhe + Aufbauhöhe); **Nutzbare Innenmaße (Länge x Breite x Höhe)**

# Zubehör | Exterieur

## Verschlussysteme



**17-44-1**  
Standardschloss, Schwarz



**17-44-2**  
Standardschloss, Silber metallic



**17-44-3**  
Bügelschloss, Chrom



**17-44-4**  
Butterfly-Schloss, verzinkt



**17-44-5**  
Zahlenschloss, Schwarz



**17-44-6**  
Zahlenschloss, Silber



**17-44-7**  
Verbindungsschloss, Chrom



**17-44-8**  
Schloss klein, alu framecase, in Silber oder Schwarz

## Rollen



**17-44-9**  
Eckrollen Kunststoff, alu light



**17-44-10**  
Eckrollen Kunststoff, alu design



**17-44-12**  
Eckrollen Metall, Schwarz lackiert



**17-44-13**  
Lenkrollen, Blau



**17-44-14**  
Lenkrollen, Kunststoff



**17-44-15**  
Teleskopfüße

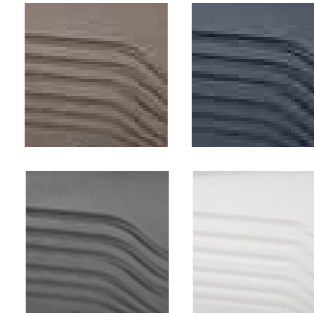
## Griffe



**17-45-1**  
Standardgriff, Schwarz/Schwarz



**17-45-2**  
Standardgriff, Silber/Schwarz



**weitere Farben**  
Standardgriff, Farbvarianten Braun, blau, grau, weiß

Alles ist möglich.  
Fragen Sie uns  
nach Ihrem  
Wunsch-Zubehör.



**17-45-3**  
Flachbandgriff, Schwarz



**17-45-4**  
Standardgriff, alu briefcase



**17-45-5**  
Versenkter Klappgriff Metall, Silber



**17-45-6**  
Versenkter Klappgriff Kunststoff, Schwarz



**17-45-7**  
Kantengriff Metall, Silber

## Trolleys



**17-45-9**  
Teleskopgriff



**17-45-11**  
Anbautrolley



**17-45-12**  
Aufsatzteleskopgriff



# Zubehör | Interieur

## Einlagen



**17-46-1**  
Hartschaum, Schwarz



**17-46-2**  
Hartschaum, Grau



**17-46-3**  
Hartschaum, Blau



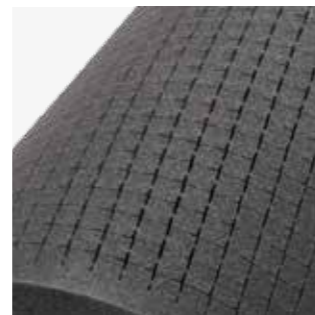
**17-46-4**  
Hartschaum, Weiß



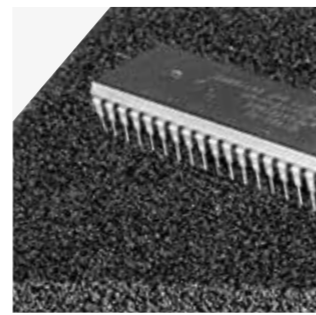
**17-46-5**  
Wellenschaum, Anthrazit



**17-46-6**  
Verstellbares Fächersystem



**17-46-7**  
Rasterschaum



**17-46-8**  
Leitfähiger Schaum, Schwarz

## Innentaschen



**17-46-9**  
Visitenkartenfach



**17-46-10**  
Einsteckfach im Kofferdeckel



**17-46-11**  
Elastische Netztasche



**17-46-12**  
Organizer



**17-46-13**  
Herausnehmbarer Warenträger



**17-46-14**  
Prospektfachklappe



**17-46-15**  
Prospekthalter



Die Vielfalt ist endlos.  
Fragen Sie uns nach Ihrem  
Wunsch-Zubehör.

## Sonstiges



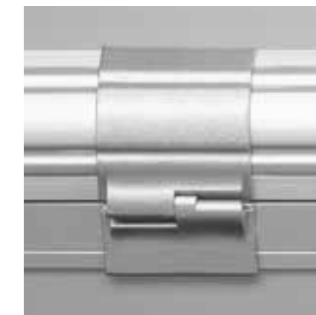
**17-47-1**  
Kugelecken



**17-47-2**  
Stapelecken



**17-47-3**  
Aushängescharnier



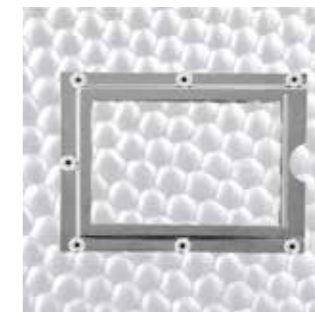
**17-47-4**  
Aushängescharnier, alu design



**17-47-5**  
Treppenschutzleisten



**17-47-6**  
Frontklappe



**17-47-7**  
Etikettenrahmen (DIN A6, A7, A8)



**17-47-8**  
Klarsichtdeckel



**17-47-9**  
GummifüÙe



**17-47-10**  
Deckelhalteschere



**17-47-11**  
Deckelhalteband



**17-47-12**  
Tragegurt





Wir passen Ihr Logo oder Motiv auf die Größe des Koffers an.

# Werbeanbringung

Speziell für Bildmotive und Firmenlogos eignet sich die digitale Bedruckung Ihrer Koffer. Als einer der wenigen Kofferhersteller kann Faisst die Koffer im Digitaldruckverfahren selbst ganzflächig bedrucken. Auch kleine Losgrößen können im Digitaldruck wirtschaftlich realisiert werden.



Mit unseren hochwertigen Logoplättchen aus Metall und unseren Spritzgussetiketten sorgen Sie für ein besonders exklusives Branding Ihrer Koffer.



## Das sagen unsere Kunden:

„Durch die vollflächige Werbeanbringung an der Kofferaußenseite sind unsere Koffer mit dem Firmenlogo schon von weiter Ferne zu erkennen – das ist natürlich ein großer Vorteil, gerade auch um neue Kunden zu gewinnen.“

## Nutzen Sie unsere vielseitigen Möglichkeiten für Ihre Werbung!



Vollflächiger oder partieller Druck



Einlagenbedruckung



3D Buchstaben



Logoplättchen



Bestückung



Lasergravur



Schaumstoffveredelung

Sonderlösungen zur Werbeanbringung gewünscht?

Sprechen Sie uns an!

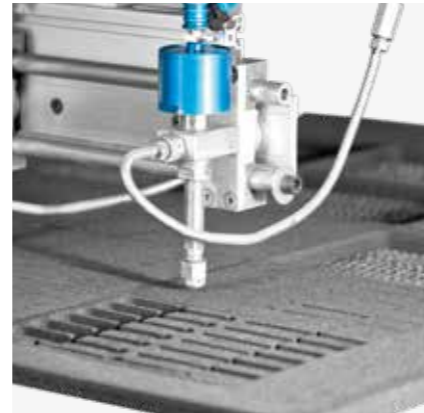




Computergestützte Entwicklung der Koffereinlagen



Präzise Bearbeitung mit der Wasserstrahlmaschine oder der CNC Fräsmaschine



Wir passen jede Koffereinlage an Ihr Produkt an!



alu design



alu design



Die akkuraten Zeichnungen ermöglichen eine flexible Anpassung der Einlagen. Das Endresultat überzeugt durch fotorealistische CGI-Renderings.



alu framecase



alu light



alu briefcase

### 1. Chaos beseitigen



### 2. Ordnung schaffen



### 3. Präsentieren



alu design



Herausnehmbare Einlagen mit Griffen



alu briefcase



alu framecase



alu robust



alu framecase





alu light



alu robust



vario case + alu briefcase

alu design

### HEIZUNG / SANITÄR

### MEDIZINTECHNIK

# Erfolgreich unterwegs

Mehr Referenzen finden Sie auf unserer Internetseite  
[www.faisst-koffer.de](http://www.faisst-koffer.de)

**//** *Das sagen unsere Kunden:*  
*„Wenn es um Koffer geht, empfehlen wir Faisst jederzeit wieder.“*

### HEIZUNG / SANITÄR

### TÜR- / FENSTERBAU UND HAUSTECHNIK



alu design



vario case



alu light



alu solid

### SICHERHEITSTECHNIK



alu design



alu light



alu design



alu robust





vario case



alu framecase



alu light



alu framecase

### DENTALTECHNIK

### TELEKOMMUNIKATION

# Lösungen für jede Branche

Mehr Referenzen finden Sie auf unserer Internetseite  
[www.faisst-koffer.de](http://www.faisst-koffer.de)

## // Das sagen unsere Kunden:

„Wir beziehen seit vielen Jahren unsere Koffer für den Außendienst von Faisst und sind sowohl mit den Koffern als auch mit der Beratung und dem Service sehr zufrieden!“

### ANLAGEN-/ MASCHINENBAU

### OPTIK



alu robust



alu light



alu briefcase



alu briefcase

### MESS- / PRÜFTECHNIK

### AKUSTIK



alu briefcase



vario case



alu briefcase



alu briefcase





alu robust



alu design



alu light



vario case

### ELEKTROTECHNIK

### BEAUTY / KOSMETIK

# Referenzen

Mehr Referenzen finden Sie auf unserer Internetseite [www.faisst-koffer.de](http://www.faisst-koffer.de)



#### Das sagen unsere Kunden:

„Wir wurden bei Faisst hinsichtlich der Umsetzungsmöglichkeiten bestens beraten!“

### TECHNIK

### BEKLEIDUNG / TEXTIL



cargo air



vario case



alu light



alu design

### GETRÄNKE / SPIRITUOSEN



alu design



alu briefcase



alu light



alu light



# Farbkarte Kofferoberflächen

## Farben Oberfläche Reef

Standardoberfläche **alu light, alu design, alu framecase plus, alu briefcase, alu framecase**



77803 Anthrazit metallic    77100 Umbra    77120 Silber metallic    77153 Dunkelblau metallic    77200 Schwarz    77300 Weiß

## Farben Oberfläche Wave

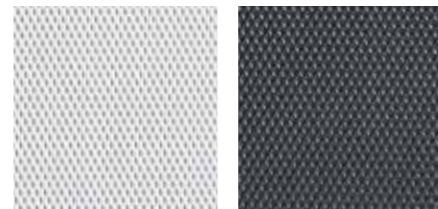
Standardoberfläche **alu robust, alu cube**



76121 Alu natur, hochglanz    76203 Schwarz matt

## Farben Oberfläche Pearl

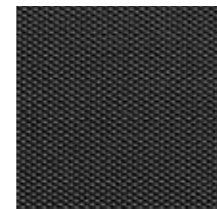
Standardoberfläche **alu solid**



99120 Silber metallic    99200 Schwarz

## Oberfläche Grip

Sonderoberfläche **vario case, smart case**



80210 Schwarz

## Farben Oberfläche Shine

Standardoberfläche **vario case**



80805 Anthrazit metallic    80155 Blau metallic    80120 Silber metallic    80125 Champagner Silber    80305 Weiß glänzend    80205 Schwarz metallic

## Farben Oberfläche Surf

Sonderfarben **cargo air**



76110 Orange RAL 2008    76130 Rot RAL 3020    76150 Himmelblau RAL 5015    76153 Nachtblau RAL 5022    76300 Weiß RAL 9010    76815 Grau RAL 7037



76200 Schwarz RAL 9004    76101 Phenol Dunkelbraun

Weitere Farben und Oberflächen auf Anfrage  
Farbabweichungen vorbehalten

# Notizen

---

---

---

---

---

---

---

---

---

---

---

---

---

---

---

---

---

---

---

---

---

---

---

---




---

---

---

---

---

---

---

---

---

---

---

---

---

---

---

---

---

---

---

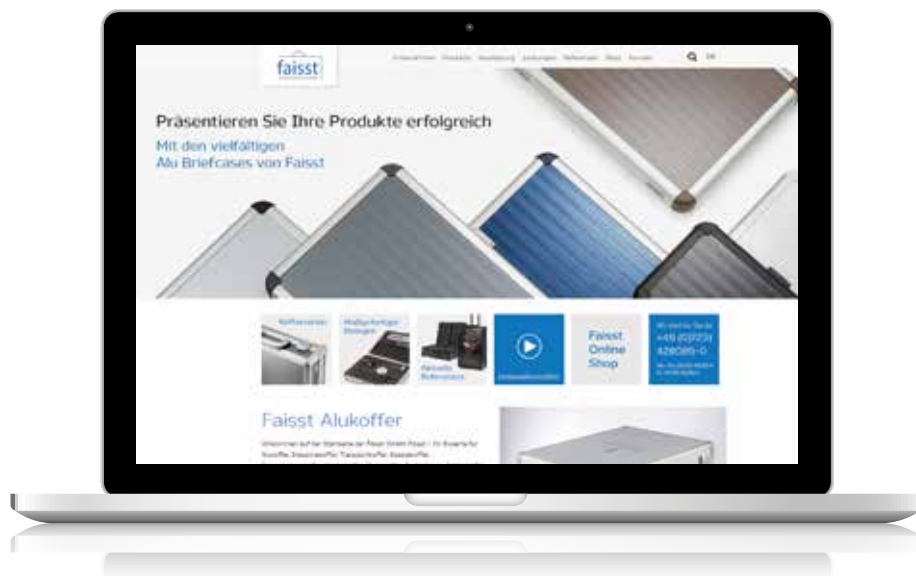
---

---



---

---

---

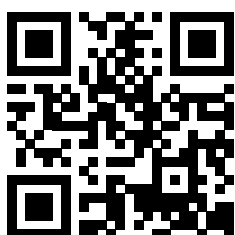


## Besuchen Sie uns online

 [www.faisst-koffer.de](http://www.faisst-koffer.de)  
 [www.faisst-shop.de](http://www.faisst-shop.de)

Vereinbaren Sie eine persönliche Beratung

+49 (0) 7231 42 80 89-0



**Faisst GmbH**  
 Carl-Benz-Str. 14-16  
 75217 Birkenfeld/Germany

Fon +49 (0) 7231 42 80 89-0  
 Fax +49 (0) 7231 42 80 89-67  
[info@faisst-koffer.de](mailto:info@faisst-koffer.de)

